



SHEET METAL WORKING
FOR YOUR BEST PERFORMANCE

ES GIBT HERAUSFORDERUNGEN,
FÜR DIE WIR NEUE WEGE FINDEN.



2cut Sheet Metal Working

ist Ihre externe Fertigung im Bereich der CNC Laser-, Stanz- und Biegebearbeitung. In unseren neuen Fertigungsräumen (fertiggestellt 2010) arbeiten wir mit sicherlich einer der modernsten, hochautomatisierten Maschinenausstattungen im teilweise mannslosen 3-Schicht-Betrieb.

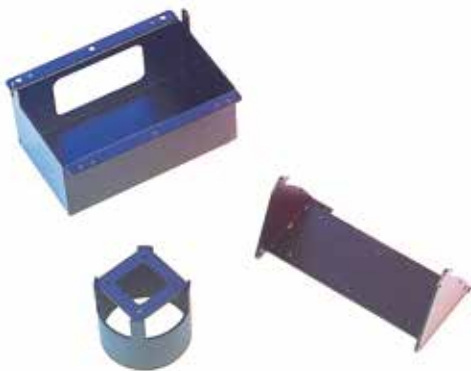
Nach Ihren Ideen und Qualitätsvorgaben lasern und kanten wir für Sie aus jeder Art von Metall, jedem Blech

- in vielen Stärken, Größen und Qualitäten,
- alles mit perfektem Oberflächenfinish in jeder gewünschten Serienaufflage,
- termingenau und terminsicher, kurzfristig und „Just in Time“,
- in absoluter Perfektion entsprechend unserer Zertifizierung.



Management System
ISO 9001:2008

www.tuv.com
ID 9105057732





2cut Sheet Metal Working zeigt sein Leistungspotenzial

Hier sehen Sie, welche Fülle von Möglichkeiten in der Metallverarbeitung wir Ihnen bieten.

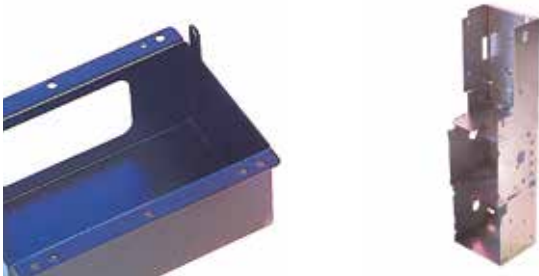
Blechbearbeitung:

- CNC-Laserschneiden
- Kombinationsteile
- Stanz-Biegetechnik
- Abkanttechnik



Materialbeschaffung und -bevorratung der geeigneten Werkstoffe gehören ebenso zu unserem Leistungsangebot, wie die Integration unseres Bearbeitungspotenzials in weitergehende Metallbearbeitungsschritte, die wir Ihnen entsprechend bieten können.

Ihr Vorteil: Vollständige Auslagerung eines Produktionsabschnittes zeit- und kostensparend an Ihren kompetenten Partner.



Kreative Metallverarbeitung braucht innovative Blechteile

Die Individualisierung macht vor der Blechverarbeitung nicht halt! Unsere Produkte sind in der Welt zu Hause. In den Serienbetrieben der anspruchsvollen Möbelindustrie genauso wie im hochwertigen Automotive Bereich. Überall dort, wo unterschiedlichste Lösungen benötigt werden. Passend gemacht für den jeweiligen Nutzen. Alles unter der Leitidee: „Bedarfsgerechte Fertigung bis hin zur Stückzahl 1“. Dabei lassen wir uns nur von höchsten Anforderungen leiten und realisieren immer wieder unterschiedlichste Wünsche bis ins Detail. Als Partner der externen Fertigung gehen wir trendorientiert, innovativ, flexibel und ideenreich ans Werk, machen Vorschläge und finden Lösungen, die zukunftsorientierte Maßstäbe setzen.

CNC-Laser- und Stanzverarbeitung

Verarbeitete Materialien:

- Stahl
- Edelstahl
- Aluminium
- Bronze
- Federstahl

Verarbeitete Materialformate:

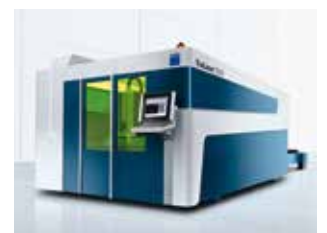
- bis zu 3000 x 2000 mm mit Maximalstärke 15 mm
- bis zu 3000 x 1500 mm mit Maximalstärke 25 mm

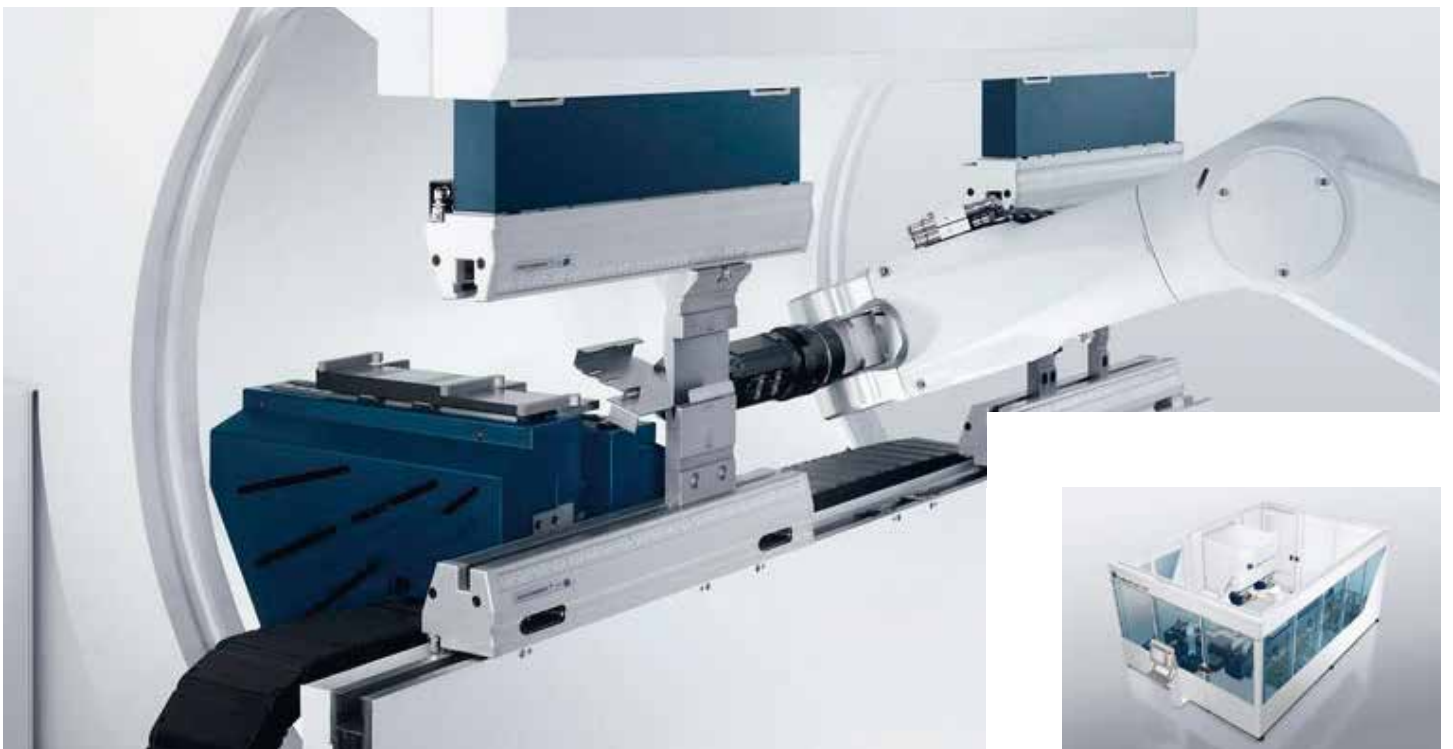
Verarbeitete Materialstärken:

- Stahl bis 25 mm
- Edelstahl bis 20 mm
- Aluminium bis 12 mm
- NE Metalle bis 3 mm

Besonderheiten:

Bei der Kombinationsmaschine ist eine kratzarme Bearbeitung auch mit bereits vorbehandelten Oberflächen durch die absenkbare Matritze möglich.







Details und Maschinenausstattung

Abkanttechnik

- | | | |
|---|--|-------------|
| 5 | CNC-gesteuerte Hochgeschwindigkeits-Abkantpressen, Presskraft bis 3600 kN, Abkantlänge bis 3230 mm bei einer Einbauhöhe bis 300 mm, Materialstärke bis 10 mm | Trumpf |
| 1 | CNC-gesteuerte Abkantpresse 16 to., Kantlänge bis 550 mm | Kärcher |
| 1 | CNC-gesteuerte Abkantpresse, Presskraft bis 3600 kN, Kantlänge bis 3000 mm | Weinbrenner |
| 1 | 4-Walzen-Rundbiegemaschine, Blechbreite 2050 mm, bis 6 mm Blechstärke | Davi |

Automatisiertes Biegen

- | | | |
|---|---|--------|
| 1 | CNC-gesteuertes, automatisches Biegezentrum mit max. Traglast 60 kg, max. Platinengewicht 40 kg, max. Teileabmessung 2000 x 1000 mm, Materialstärke 0,7 mm bis 10 mm, max. Arbeitsbereich / Länge der Bodenfahrbahn 4000 mm / max. 14000 mm | Trumpf |
| 1 | CNC-gesteuertes, automatisches Biegezentrum mit max. Traglast 15 kg, max. Platinengewicht 3 kg, max. Platinenformat 500 x 400 mm, max. Blechdicke 8 mm, Presskraft bis 360 kN, max. Arbeitsgeschwindigkeit 50mm/s, Aufstellfläche 5500 mm x 3870 mm | Trumpf |

Lasertechnik

- | | | |
|---|---|--------|
| 1 | CNC-Blechbearbeitungszentrum TruMatic 7000 zum Lasern und Stanzen von Blechen bis 8 mm und Tafelgrößen bis 1660 x 3120 mm, Spezialwerkzeuge ermöglichen das Einbringen von Senkungen, Durchzügen, Gewinden, Scharnieren, Kiemen und kleineren Kantungen, Hochgeschwindigkeitsschneiden mit 4 kW Laser bei einer Hubfolge bis zu 1200 / min, Stanzkraft 220 kN, für den mannlosen Mehrschichtbetrieb erfolgt die automatische Einbindung des Blechlagers mittels Sheetmaster und Doppelwagensystem, der eingebundene Toolmaster sorgt für mannlosen Werkzeugwechsel. | Trumpf |
| 1 | CNC-Laserflachbettschneidanlage zum Lasern von Blechen bis 25 mm in Bau und Edelstahl bei Tafelgrößen bis 1500 x 3000 mm, Hochgeschwindigkeitsschneiden mit bis zu 40 m / min. 5 kW Laser | Trumpf |
| 1 | CNC-Flachbettlaser TruLaser 5030fiber für Bleche bis 8 mm für Baustahl, VA, Messing und Kupfer bei Tafelgrößen bis 1500 x 3000 mm. Hochgeschwindigkeitsschneiden mit bis zu 40 m / min. | Trumpf |



SHEET METAL WORKING
FOR YOUR BEST PERFORMANCE

WIR LEBEN METALL.



2CUT GmbH

Hinter der Bahn 19

D-31603 Diepenau-Lavelsho

Fon: +49 (0) 5775 96 89 6 - 0

Fax: +49 (0) 5775 96 89 6 -10

E-Mail: info@2cut.de

www.2cut.de